

# Christian®

Каталог декоративной косметики

Каталог парфюмерии

# Christian

*Perfumer*

PARIS

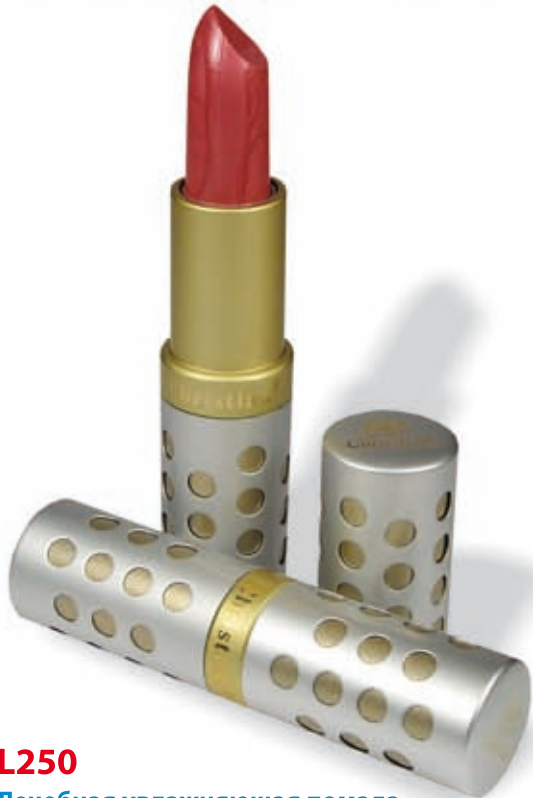




**A**  
Коллекция



**B**  
Коллекция



**L250**

**Лечебная увлажняющая помада (с маслом дикой розы)**

100 модных оттенков восхитительной губной помады в металлическом износостойком корпусе. Входящее в состав масло дикой розы обладает выраженным антигрибковым и противовирусным эффектом, используется для профилактики и лечения микротрещин и раздражений.



**C**  
Коллекция



**D**  
Коллекция



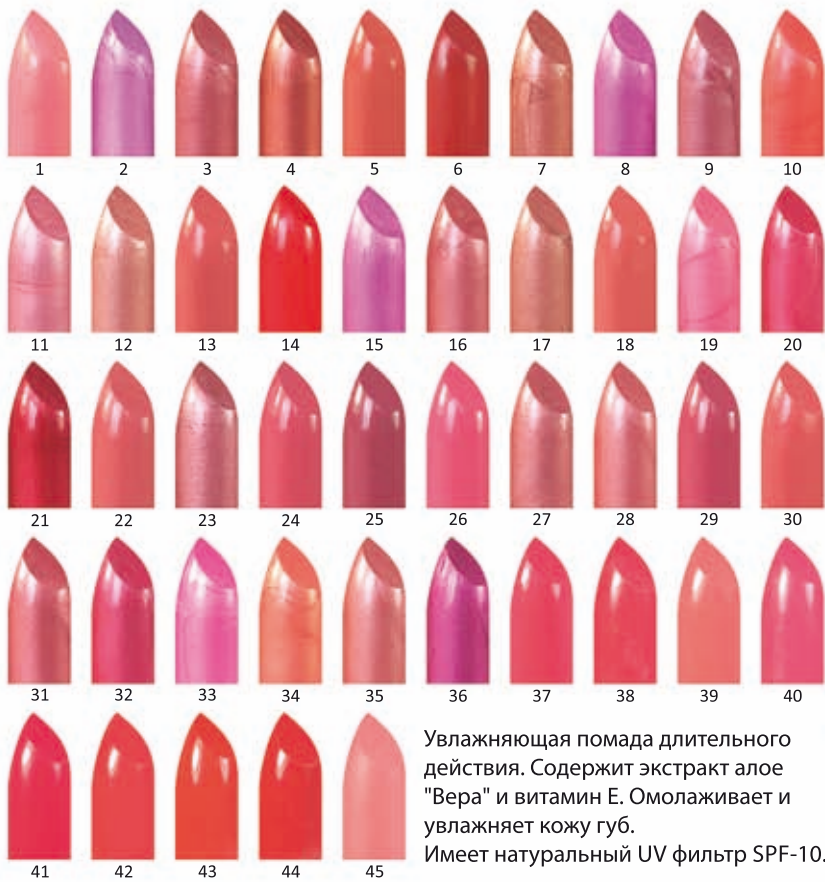
**E**  
Коллекция



**L.-260**

**Увлажняющая помада**

Великолепная коллекция нежной увлажняющей помады с экстрактом алоэ Вера. Нежный романтичный корпус в розовых тонах



Увлажняющая помада длительного действия. Содержит экстракт алоэ "Вера" и витамин Е. Омолаживает и увлажняет кожу губ. Имеет натуральный UV фильтр SPF-10.



**L-5**  
 Увлажняющая помада  
 (Серия "Pink Crystal")



**Витрина**

Декоративная витрина для косметики серии "Pink Crystal"



### L-628 Губная помада

Губная помада с эластичными светоотражающими микрочастицами. Богатая палитра тонов от тёмно вишнёвых до практически телесных.

Коллекцию сопровождают полноформатные тестера.



Коллекция А



Коллекция В



Коллекция С

### L-200

#### Губная помада

Придаёт губам насыщенный цвет и матовый блеск. Содержит витамин Е и экстракт алоэ Барбаденсис. (4 коллекции А, В, С, О по 48 тонов)



Коллекция D



Коллекция А



Коллекция В



Коллекция С



Коллекция D



Коллекция E

## L-225

### Губная помада

Мягкая формула увлажняет губы, предотвращает пересыхание. Содержит витамин Е и экстракт алоэ Барбаденсис.

(Коллекция А № 1-48)

(Коллекция В № 49-96)

(Коллекция С № 97-144)

(Коллекция О № 145-192)

(Коллекция Е № 193-240)





Роскошная нежная губная помада, которая содержит микро пигменты, обеспечивающие насыщенность цвета и повышают стойкость. Мягкая формула увлажняет губы, предотвращает пересыхание. Содержит витамин Е и экстракты алоэ Вера и Барбаденсис.

**L-240**  
Губная помада с алоэ Вера



**L-238**  
Губная помада с алоэ Вера в корпусе-термосе

**DG-24** Сверхстойкая матовая жидкая помада 24 hours



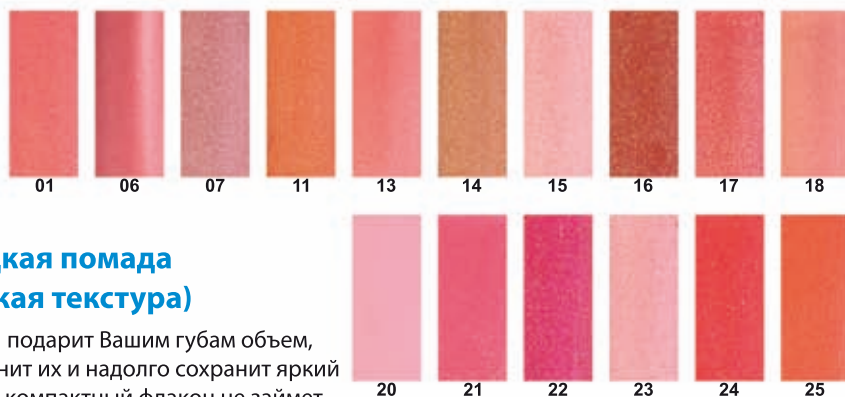
Стойкая матовая помада продержится на ваших губах длительное время. Не пересушивает нежную кожу, а благодаря своей жидкой текстуре прекрасно ложится на губы.



**LGF**

**Жидкая помада  
(легкая текстура)**

«LGF» подарит Вашим губам объем, увлажнит их и надолго сохранит яркий цвет, а компактный флакон не займет много места в Вашей косметичке.



**L-246 mini**

**Миниатюрные помады**



**Коллекция А**



**Коллекция В**



**Коллекция С**



**Коллекция D**



**DK-236**

**Помада+блеск**



**L-201** Матовая помада для губ Ishow Beauty



**DY-239**  
Двойной блеск для губ

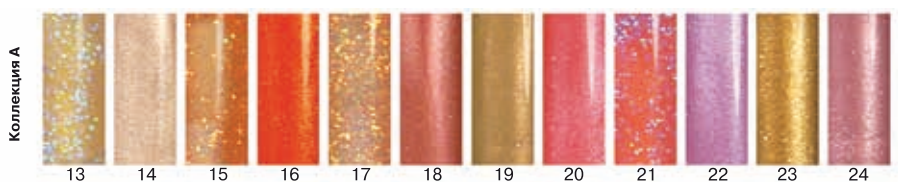


**DG-26**  
Блеск для губ LOVE

Набор блесков для губ в стильном прозрачном футляре. Содержит витамин Е.

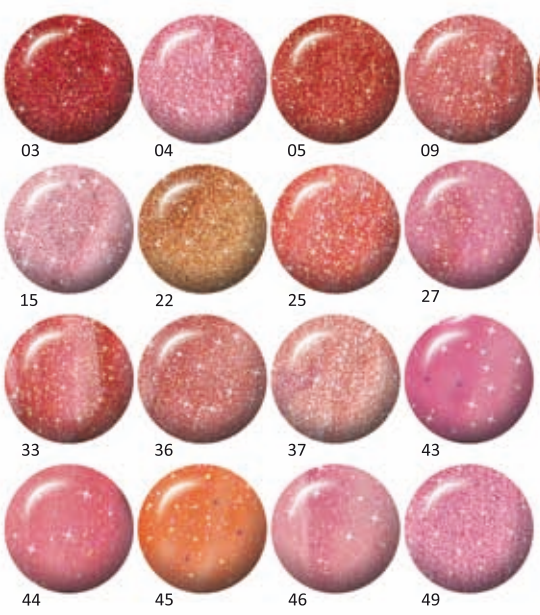
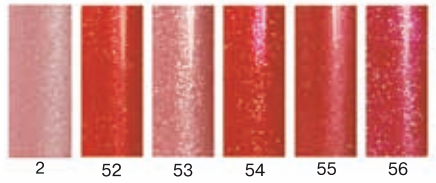






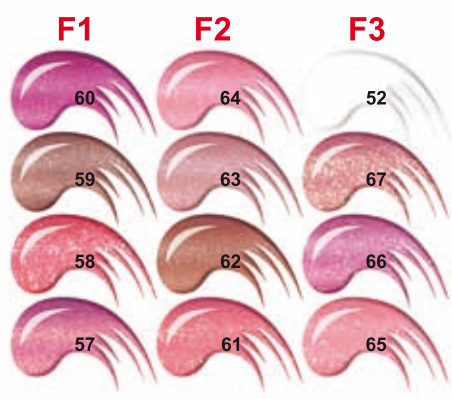
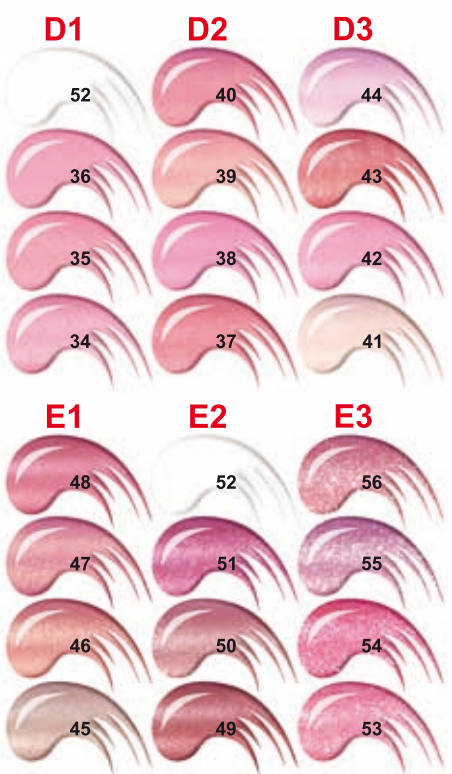
**DG -297**  
**Суперобъёмный голографический блеск для губ 3D**

Придаёт губам небывалый объём и голографическое сияние. Специальная формула без запаха. Содержит натуральные увлажняющие компоненты и витамины А, Е и РР. УФ фильтр (SPF-12)



**DG-198**

Сияющий устойчивый блеск для губ с мягкими светопреломляющими микрочастичками и натуральным фруктовым ароматизатором.



**DG-020**  
**микрористаллический блеск для губ Fancy Smile**

Потрясающая подборка новых, свежих тонов суперобъёмных блесков с использованием микрористаллической технологии. Специальная сборка по 4 тона идеально сочетающихся тонов.



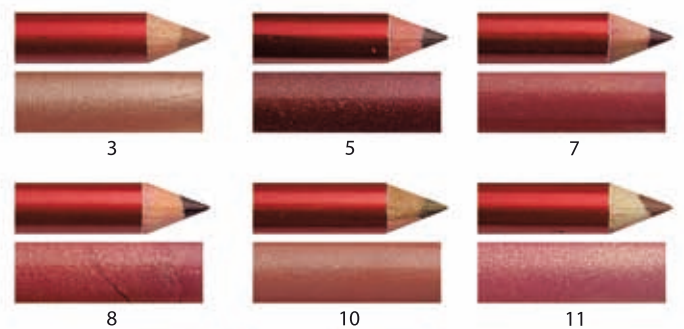


**LG-PEN**  
**Мягкий механический**  
**КАРАНДАШ для губ и глаз**  
**+ БЛЕСК для губ 80 тонов**

Подчеркните контур губ с помощью карандаша. Используя блеск придайте губам дополнительный объем и манящее мерцание. Подведите этим же карандашом внутренние уголки глаз и нижнее веко. Более темным или черным карандашом "Christian" подведите верхнее веко и наружные уголки глаз. Слегка растушуйте веко.



**DY-060**  
**Мягкий КАРАНДАШ**  
**для губ и глаз**  
**+ Жидкая помада для губ**



**DL-917**  
**Гигиенический блеск для губ с витамином "Е" и Алоэ "ВЕРА"**

Питает, увлажняет и защищает кожу губ от ветра, мороза и ультрафиолета (SPF-15). Содержит экстракт алоэ "ВЕРА" и витамин "Е". Имеет приятный фруктовый аромат. Коллекция А без блёсток. Коллекция В с блёстками



**DG-472**

**Блеск для губ 6# Gloss Shine**

Новая, усовершенствованная формула повышенной стойкости. До 6 часов безупречного макияжа. Содержит натуральные увлажняющие компоненты и витамины А, Е, РР. УФ фильтр (SPF-10)

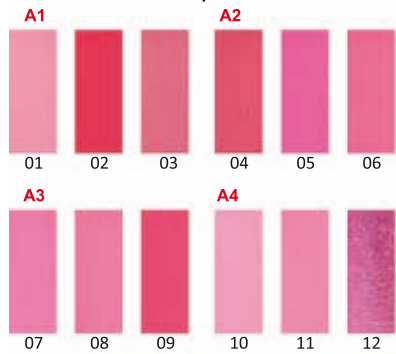


**597G**

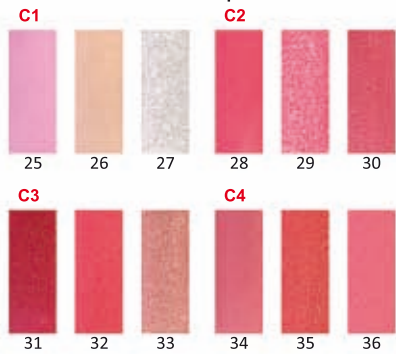
**Микрокристаллический блеск для губ Christian 1 million**

Великолепная подборка свежих тонов суперобъёмных блесков с использованием микрокристаллической технологии. Специальная сборка по 3 тона идеально сочетающихся тонов.

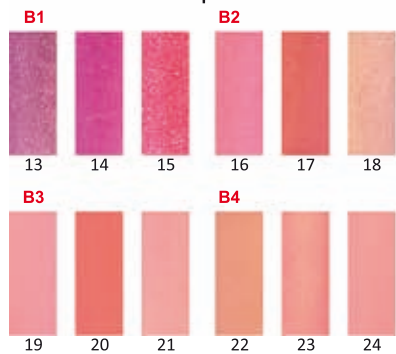
**Коллекция А**



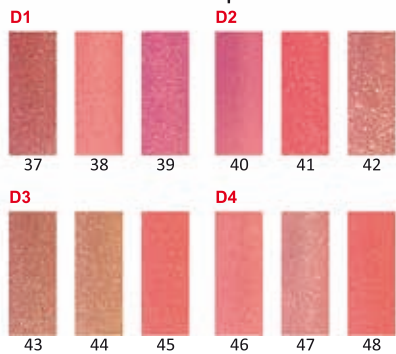
**Коллекция С**



**Коллекция В**



**Коллекция D**





301

302

303

306

308

314

318

346

351

352

354

Высококачественная стойкая губная помада делает ваши губки просто неотразимыми и украсит любой макияж. Эта жидкая помада поможет сделать ваши губки более пухлыми и привлекательными. Помада имеет питательные свойства и защитит ваши губы от ветра.

**DY-242 Жидкая помада для губ**



MIX

7

8

**TB-01 Гигиеническая губная помада с блёстками**

**DL- 933G Парфюмезированный блеск для тела и волос**



**Гигиеническая губная помада**

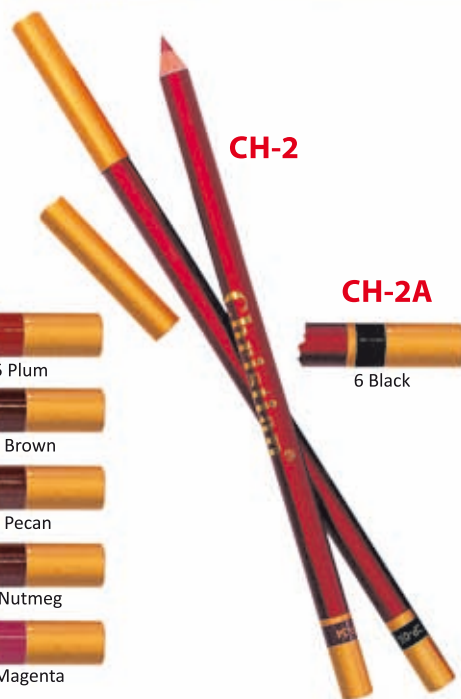
Идеальная защита для Ваших губ. Смягчает кожу на губах и защищает от мороза, ветра и ультрафиолета. Содержит витамины А и Е, увлажняющие компоненты растительного происхождения и фиторегенеративный комплекс. Использованы натуральные ароматы: виноград, цитрус, малина, клубника....

**LB-12 Гигиенический блеск для губ (12 шт)**

**LB-24 Гигиенический блеск для губ (24 шт)**

## Контурные карандаши для глаз и губ

Многоцелевые мягкие карандаши можно использовать для глаз и для губ. Стойкие и удобные в использовании. Содержат витамины А и Е, а также фильтры, защищающие от ультрафиолетового излучения.



### CH-3 Карандаш для бровей



### CH-7



**CH-4**

№ 001 Silver	№ 003 Bronze	№ 008 Magenta	№ 015 Deep purple	№ 023 Pecan	№ 030 White	№ 046 Cappuccino
№ 002 Cappuccino	№ 004 Natural	№ 009 Dark brown	№ 016 Natural nude	№ 024 Cabernet	№ 031 Berry	№ 047 Cherry
	№ 005 Terracotta	№ 010 Light milk	№ 018 Mauve	№ 025 Peach	№ 032 Khaki	№ 048 Maroon
	№ 006 Black	№ 011 Chocolate	№ 019 Red	№ 026 Light brown	№ 033 Frost black	№ 049 Dark oro
	№ 007 Mocha	№ 012 Pink rose	№ 020 Mahogany	№ 027 Dark coffee	№ 034 Ramin	№ 050 Coffee
		№ 013 Brick red	№ 021 Nütmeğ	№ 028 Russet	№ 040 Chocolate	№ 051 Sell pearl
		№ 014 Light blue	№ 022 Brown	№ 031 Berry	№ 043 Plum	№ 057 White silver
				№ 032 Khaki	№ 044 Burnt cherry	№ 058 Nature
				№ 033 Frost black	№ 045 Burgundy	№ 060 Mocha
				№ 034 Ramin		№ 064 Rose wood
				№ 040 Chocolate		№ 069 Vino
				№ 043 Plum		№ 070 Satin blue
				№ 044 Burnt cherry		№ 072 Light pink rose
				№ 045 Burgundy		№ 073 Orange blossom

SILVER	MAGENTA	RED
001	008	019
BRONZE	DARK BROWN	CABERNET
003	009	024
NATURAL	LIGHT MILK	BURGUNDY
004	010	045
TERRACOTTA	CHOCOLATE	CAPPUCCINO
005	011	046
BLACK	PINK ROSE	MAROON
006	012	048
MOCHA	BRICK RED	COFFEE
007	013	050



**CH-5**



**CM-202 CM-202 inbox**  
Водостойкая подводка-маркер для бровей

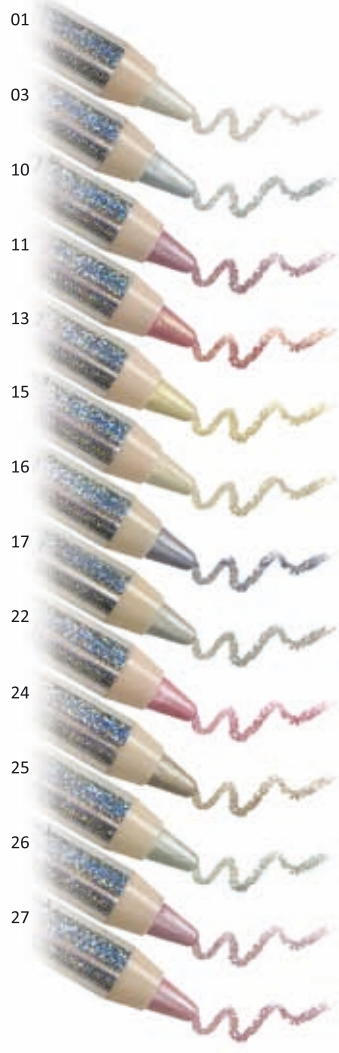
- 98 brown
- 120 black



**CM-102**  
Водостойкая подводка-маркер для бровей

- 98 brown
- 120 black





**CH-6**  
**Механический карандаш - тени для век**



**U-12**  
**Механический карандаш для глаз и губ**



**CH-8**  
**Карандаш для бровей**



**U-11**  
**Механический карандаш для глаз и губ**





## ART

Механический контурный карандаш - тени

KOHL KAJAL 1	VIOLET 2	ICE BLUE 3
BRONCE 5	PEACOCK BLUE 6	SEA BLUE 7
PINK FROST 8	EMERALD GREEN 9	TRUFFLE 10
SEA GREEN 11	RED BROWN 12	BROWN 14
ICE BLUE 17	CHAMPAGNE 18	SEA BLUE 22



## G-112

Механический карандаш - тени с блёстками

## U-14

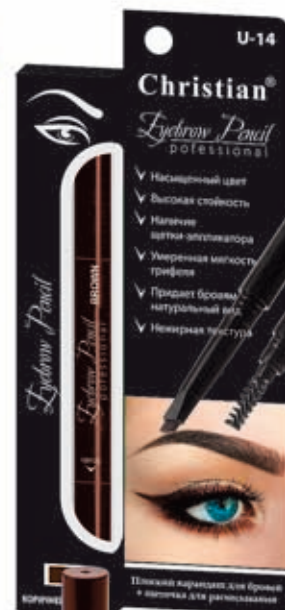
Механический карандаш тени для бровей с щеточкой

## CH-10

Лечебный ультрамягкий карандаш для глаз и губ из можжевелевой древесины



Карандаш для французского маникюра



Превосходный ультрамягкий карандаш от компании Christian изготовлен из можжевелевой древесины.

Помимо замечательных декоративных свойств карандаш в силу особенностей можжевельника обладает рядом лечебных функций. **Можжевельник** это природный антисептик, помогает избавиться от угревой сыпи. Придает коже упругость, эластичность, здоровый цвет. Обладает омолаживающими свойствами, стимулирует обменные процессы в коже.

**Натуральный аромат** можжевельника применяется в ароматерапии для поднятия настроения и придания энергичности и бодрости. Подходит для всех типов кожи.

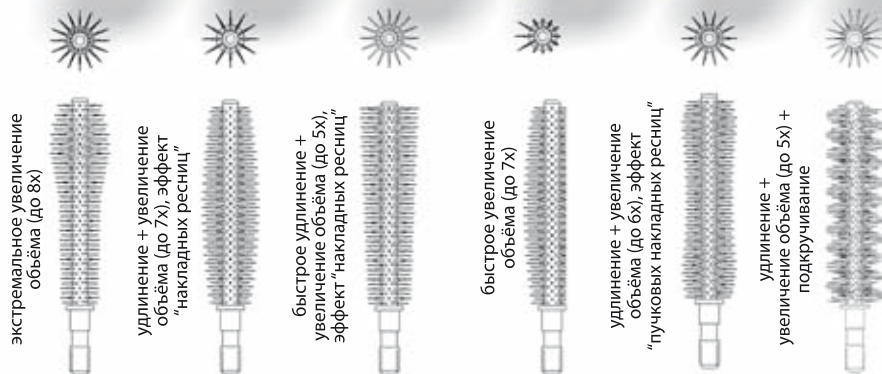
01 BLACK	04 BRONZE	07 ELECTRIC BLUE	10 ROSE	13 CHOCOLATE	16 RED	19 LIGHT NATURAL
02 SILVER	05 CARROT	08 DARK BROWN	11 LIGHT MAGENTA	14 TERRA COTTA	17 COFFEE	20 SOFT PINK
03 NATURAL	06 VINO	09 FROST BLACK	12 CAPPUCCINO	15 MOCHA	18 PINK ROSE	





## Тушь Christian

Новая серия влагостойкой туши с полимерными кисточками. Тушь имеет в своём составе полимеры, силикон и пчелиный воск высокой степени очистки. Специальная гипоаллергенная формула рекомендована для чувствительной кожи. Не осыпается и не размазывается. Полимерные кисточки меньше травмируют ресницы и веко. Гарантируется более равномерное нанесение.



экстремальное увеличение объёма (до 8x)

удлинение + увеличение объёма (до 7x), эффект "накладных ресниц"

быстрое удлинение + увеличение объёма (до 5x), эффект "накладных ресниц"

быстрое увеличение объёма (до 7x)

удлинение + увеличение объёма (до 6x), эффект "пучковых накладных ресниц"

удлинение + увеличение объёма (до 5x) + подкручивание

## EL-5

### Серия Pink Crystal

Влагостойкая подводка для глаз с твердой кисточкой



## M-167

### Влагостойкая тушь

с расческой для ресниц и бровей на основе очищенного пчелиного воска.



## M-165 "BLACK PEARL"

### Влагостойкая тушь

Влагостойкая тушь на основе очищенного пчелиного воска. Содержит силикон ускоренной полимеризации, что позволяет быстро нарастить объем и длину Ваших ресниц.



## M-200

### Новая влагостойкая объёмная тушь

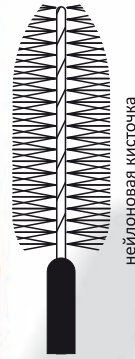
на основе очищенного пчелиного воска. Силиконовая кисточка меньше травмирует ресницы и веко. Гарантируется более равномерное нанесение.



## STANDPOINT

ULTRA SPEED MASCARA

**M-250** Новая влагостойкая тушь на основе очищенного пчелиного воска. Содержит силикон ускоренной полимеризации, что позволяет быстро нарастить объем и длину Ваших ресниц.



## EL-6

### Влагостойкая подводка

подводка с тонкой твёрдой кисточкой. Смывается косметическим молочком.



### Туши с силиконовыми кисточками

Полимерные кисточки несравненно более удобны в применении, чем классические, они меньше травмируют ресницы и веко. Гарантируется более равномерное нанесение туши.

Несколько движений щеточкой и твои ресницы идеально прокрашены, разделены и пушисты



### super SHOW BR-5



### ultra SHOW BR-3



### strong SHOCK BR-2



тушь "strongSHOCK" с кисточкой BR-2 выпускается в цветовых вариациях "Black", "Brown", "Green" и "Blue"



## EL-300

### Водостойкая подводка

Новая коллекция подводок с тонкой мягкой кисточкой. Смывается косметическим молочком.

## EL-400

### Влагостойкая подводка

подводка с тонкой мягкой кисточкой. Смывается косметическим молочком.





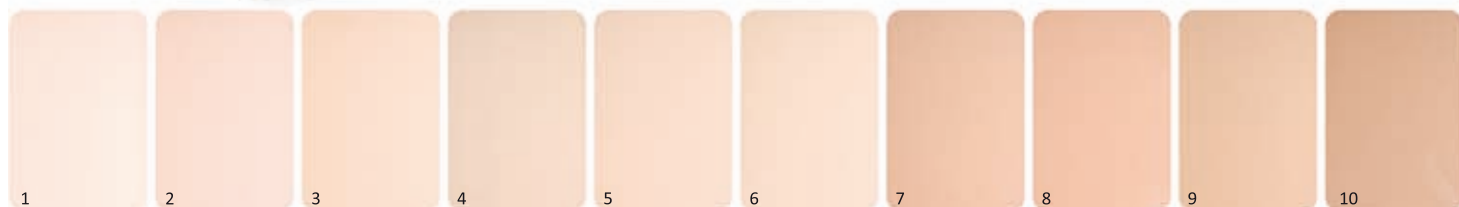
### LF-428 Тональный крем Finish Show

ФИНИШ-ШОУ - это стойкий маскирующий тональный крем, обладающий увлажняющим и разглаживающим действием, предназначенный для всех типов кожи. Содержит закрепляющие макияж компоненты, обеспечивающие безупречный цвет лица в течение 15 часов. ФИНИШ-ШОУ покрывает кожу трехмерной цветовой сеточкой, благодаря которой основа превосходно приспосабливается ко всем оттенкам кожи. Инновационная воздухопроницаемая формула ТРИ-Д-ХАЙ- ТЕК-КОЛОП позволяет коже дышать, обеспечивая длительный увлажняющий эффект и удивительную стойкость цвета.



### DM-102B Крем пудра с витаминами А&Е

Пудра идеально адаптируется к типу и оттенку вашей кожи. Разработана для двух видов использования. Нанесенная с помощью сухого спонжа, дает характерный для пудры бархатистый макияж, кожа выглядит естественной, гладкой и молодой. Нанесенная влажным спонжем, заменяет тональный крем, придает коже нежный и здоровый вид.



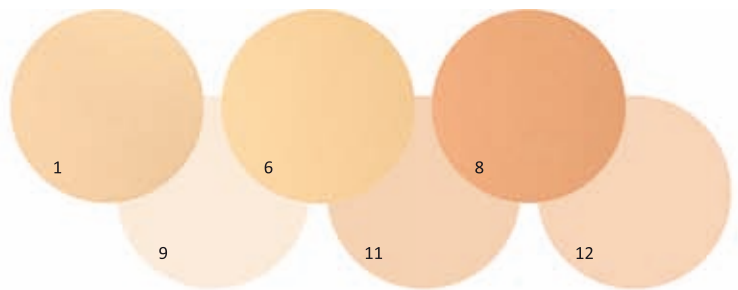
### LF-01 Тональная основа

Необычайно стойкая и одновременно сверхлегкая тональная основа позволяет коже "дышать". Легко и равномерно наносится, придавая лицу безукоризненную гладкость. Не оставляет следов на одежде. Содержит биоэлластин и витамины А и Е. УФ фильтр SPF 10.



**LF-4**  
**Воздухопроницаемый**  
**тональный крем**

с эффектом  
очищающей маски.  
Для всех типов кожи.  
(Тестер в комплекте)



**FN 2047**  
**Компактная крем-пудра**

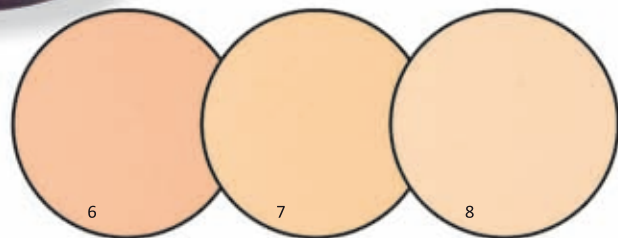
Пудра идеально адаптируется к типу и  
оттенку вашей кожи. Разработана  
для двух видов использования.  
Сохраняет естественный уровень  
влажности кожи. Лицо выглядит  
естественно, имеет нежный и здоровый  
вид.



**DM-750** **Компактная пудра**  
с кремниевыми оптическими  
нанолинзами. Обогащенная  
комплексом витаминов А и Е  
и ланолином (увеличенное  
содержанием витаминов )



**DM-700**  
**Компактная пудра**  
с кремниевыми оптическими  
нанолинзами. Обогащенная  
комплексом витаминов А и Е  
и ланолином

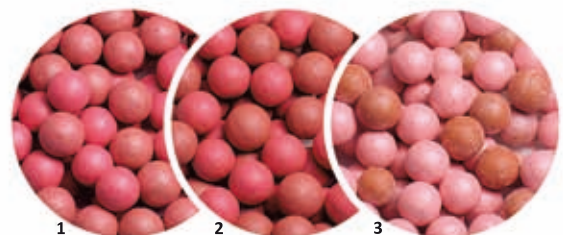


**ВВС-170**  
**Румяна шариковые**

Цвет шариков смешивается на  
кисточке и наносится очень  
прозрачным слоем. Румяна в шариках  
выравнивают цвет лица, придают коже  
приятный оттенок, создают легкий  
матирующий эффект и делают поры  
менее заметными. Румяна ВВС-170  
отражают свет, смягчая черты лица.  
Лицо при этом выглядит свежим и  
сияющим.



**MIX**





### Пудра универсальная.

Пудра DM-406 предназначена для всех типов кожи. В комплекте с пудрой идёт пуховка, что применимо только для сухого нанесения, но состав пудры поддерживает и влажное нанесение с помощью влажного спонжа.

Посредством пуховки пудра наносится на центральную часть лица (лоб, нос и подбородок). Набрав пудру пуховкой, для начала надо прижать ее к обратной стороне ладони – так происходит вдавливание пудры в пуховку. И лишь теперь осторожно, не торопясь, легкими круговыми прикосновениями можно наносить пудру на лицо.

Припудриваясь, всегда особое внимание необходимо уделять центральной части лица, где достаточно плотно расположены потовые и сальные железы, так что наносить пудру туда следует особенно тщательно.

**Маленький секрет:** если нанести пудру на веки и губы, то тени для век и губная помада будут держаться намного дольше. Если же предварительно припудрив ресницы потом покрыть их тушью, то и ресницы будут казаться гуще.

### DM-470Y



**компактная пудра на рисовой основе** обладает повышенными маскирующими свойствами, идеально покрывает поверхность кожи. Устраняет жирный блеск, обеспечивает бархатистость и неотразимость. Дарит коже свежесть и здоровый цвет.

### DM-470Y и DM-470G



### DM-470P коллекция из 8 тонов поштучно

#### P-4

#### Крем-пудра

позиция представлена  
2-я наборами

Корпус этой серии пудр и румян изготовлен из специального гигроскопичного материала, что позволяет часто использовать метод влажного нанесения, не беспокоясь о том, что в массе остаётся лишняя влага. Излишек влаги будет мгновенно поглощен даже внутри футляра.



#### B-4

#### Румяна для 2-х способов нанесения



#### 6 color SET of rice powder



#### DM-6

#### Рисовая пудра-корректор

Великолепная подборка тонов плотной, крошечной рисовой пудры-корректора. Помогает выровнять цвет кожи и скрыть дефекты. Особенно эффективна поверх консилера. Поглощает избыток кожного жира не закупоривая поры.

#### CC-201 Консиллер HD



Компактная, удобная палетка консилеров (корректоров) поможет скрыть дефекты кожи и скорректировать черты лица, как слишком крупный, длинный нос, невыразительные скулы, низкие брови и т.д.

Корректоры высокопигментированны, хорошо ложатся на кожу. Держатся на коже от 6 до 8 часов, не скатываются, не забиваются в поры.





**P-5**  
**Крем-пудра Серия "Pink Crystal"**

Удобный, стильный корпус и превосходный состав пудры сделают P5 любимым "жилецом" косметички.

**LF-06** **Защищающий, регенерирующий, маскирующий**

**BB крем с высокой адаптацией к тону кожи**

Ромашка ускоряет регенерацию тканей, оказывает противовоспалительное и противоаллергическое действие. Календула - сильное антибактериальное, антигрибковое и противовоспалительное действие. Дуб - сильное регенерирующее действие, с выраженным антибактериальным эффектом. Помимо всего в волшебной тройке содержится множество витаминов, антиоксидантов и микроэлементов омолаживающих кожу и препятствующих старению.



**P-298** **Крем-пудра**

Новая формула пудры идеально адаптируется к типу и оттенку вашей кожи. Разработана для двух видов использования. Нанесенная с помощью сухого спонжа, дает характерный для пудры бархатистый макияж, кожа выглядит естественной, гладкой и молодой. Нанесенная влажным спонжем, заменяет тональный крем, придает коже нежный и здоровый вид.





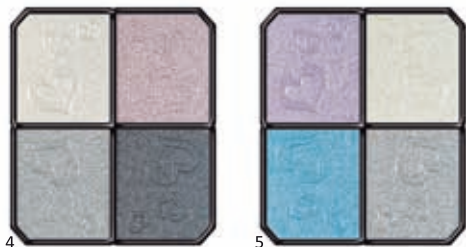
*Fiaba dei fiori*  
compact powder



**DM-55**

**Компактная пудра на рисовой основе**

обладает повышенными маскирующими свойствами, идеально покрывает поверхность кожи. Устраняет жирный блеск,обеспечивает бархатистость и неотразимость.Дарит коже свежесть и здоровый цвет.



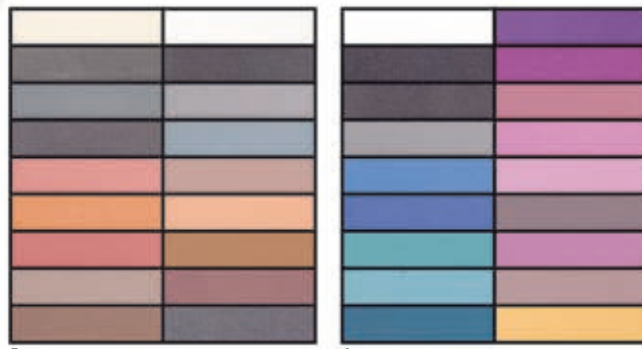
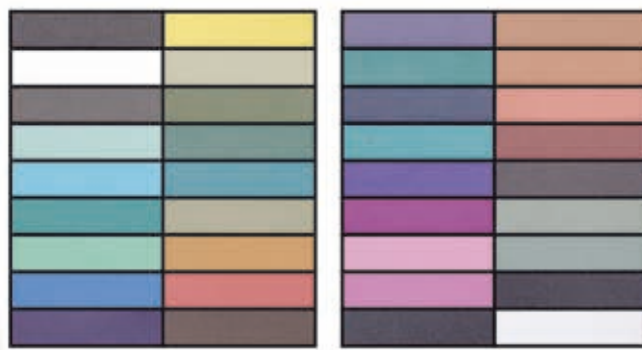
**Lowe Story**  
make up eyeshadow

Шелковистые тени благодаря кремниевым оптическим наноплинзам, прекрасно адаптируются к любому типу кожи. Идеально наносятся и великолепно держатся на веках. Формула

с пчелиным воском и ланолином не раздражает нежную кожу век.



**ES-424**  
Набор теней  
4 цвета



**ES-218**

**Набор теней 18 цветов**

Нежная густая текстура, идеально наносится и великолепно держится на веках. Формула на основе ланолина не раздражает нежную кожу век.

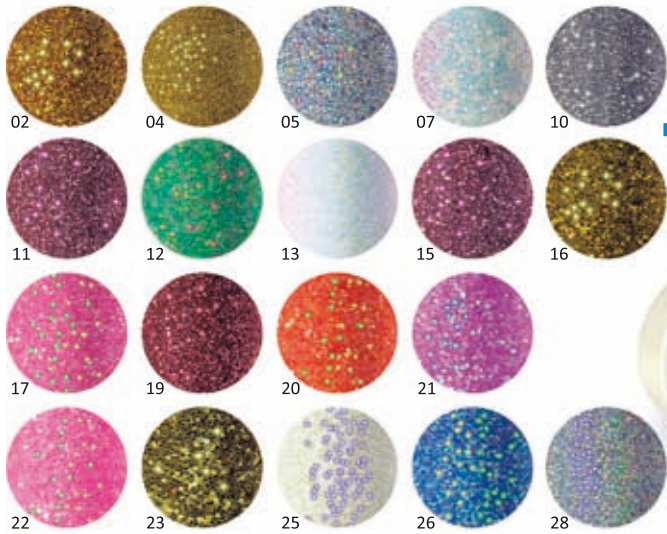






**ES-428**  
Набор теней  
8 цветов

Благодаря нежной густой текстуре, тени идеально наносятся и великолепно держатся на веках. Формула на основе ланолина не раздражает нежную кожу век.



**DB-003**  
Рассыпчатые  
голографические  
блестки для век,  
тела и волос

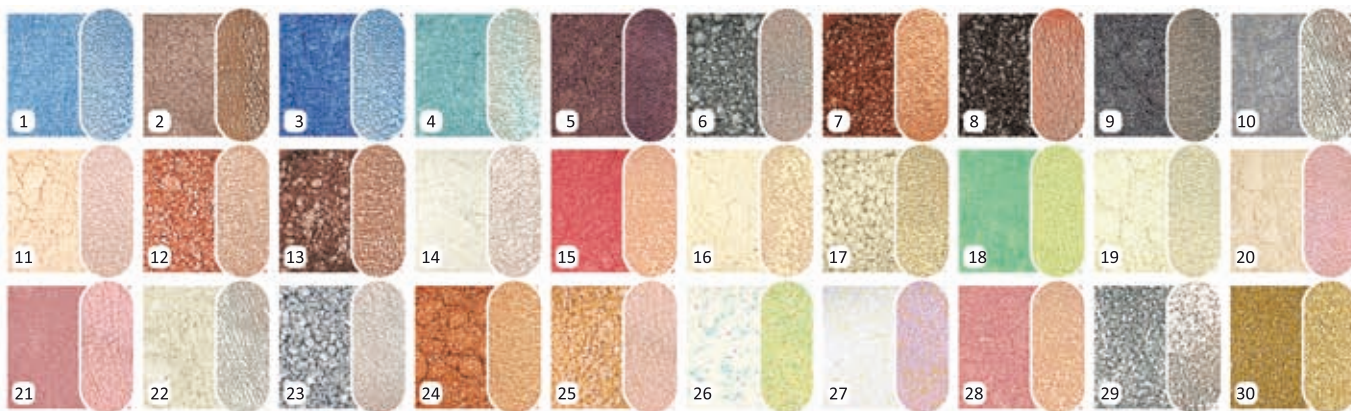
Нанесите на украшаемые участки тела тональную основу "Christian". Не дожидаясь полного впитывания крема присыпьте блестками. Можно наносить рисунки через трафарет. Притрусите волосы блестками и закрепите их лаком для волос. Накрасьте ногти лаком. На стадии среднего высыхания притрусите кончики ногтей блестками.



**ES-103**  
Компактные  
трехцветные тени  
с зеркальцем.

Гипоаллергенная формула с увлажняющими компонентами, УФ фильтры, экстравагантный дизайн, широкая палитра оттенков. И все это в компактном и удобном корпусе.

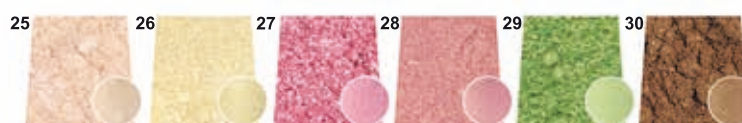
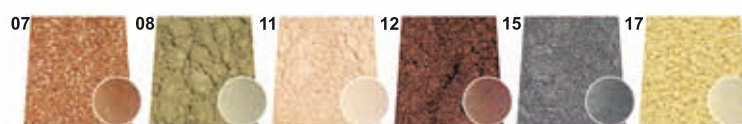
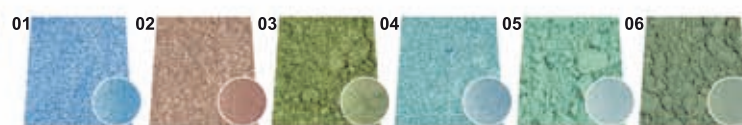
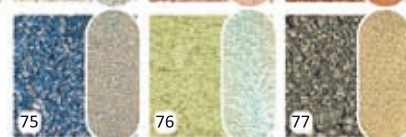
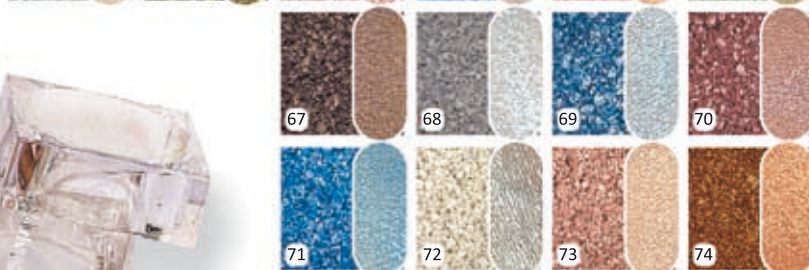
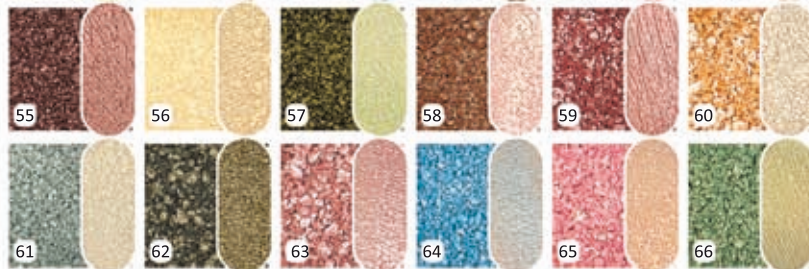
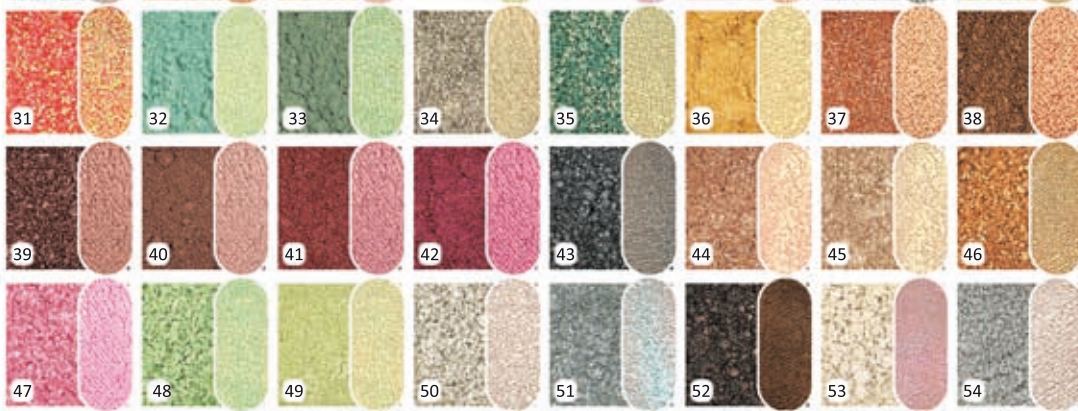




**DB-004**

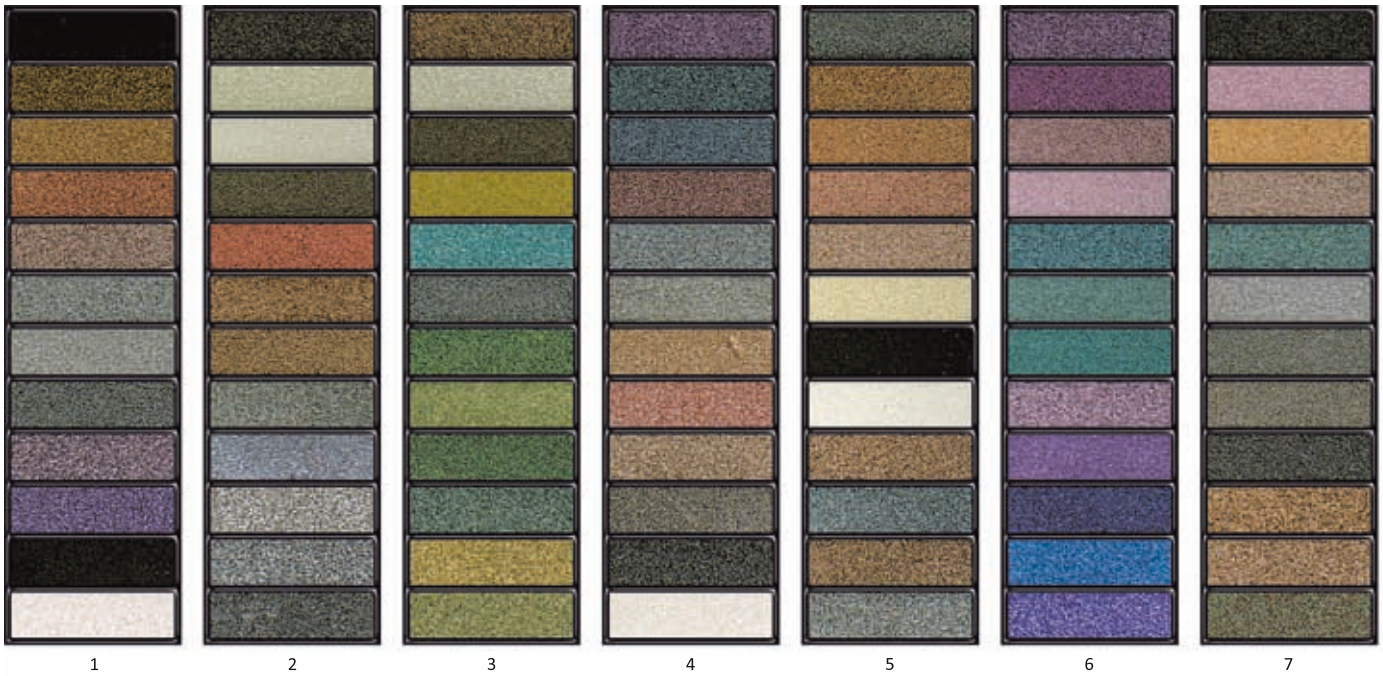
**Тени рассыпчатые**

При нанесении на кожу приобретают ярко выраженное перламутровое сияние. Содержат экстракт протеинов шелка для более гладкого нанесения и специальные гелевые микрогранулы, придающие непревзойденную стойкость.



**DB-005 Тени рассыпчатые**

При нанесении на кожу приобретают ярко выраженное перламутровое сияние. Содержат специальные гелевые микрогранулы, придающие непревзойденную стойкость, и экстракт протеинов шелка для более гладкого нанесения.



1

2

3

4

5

6

7



8

9

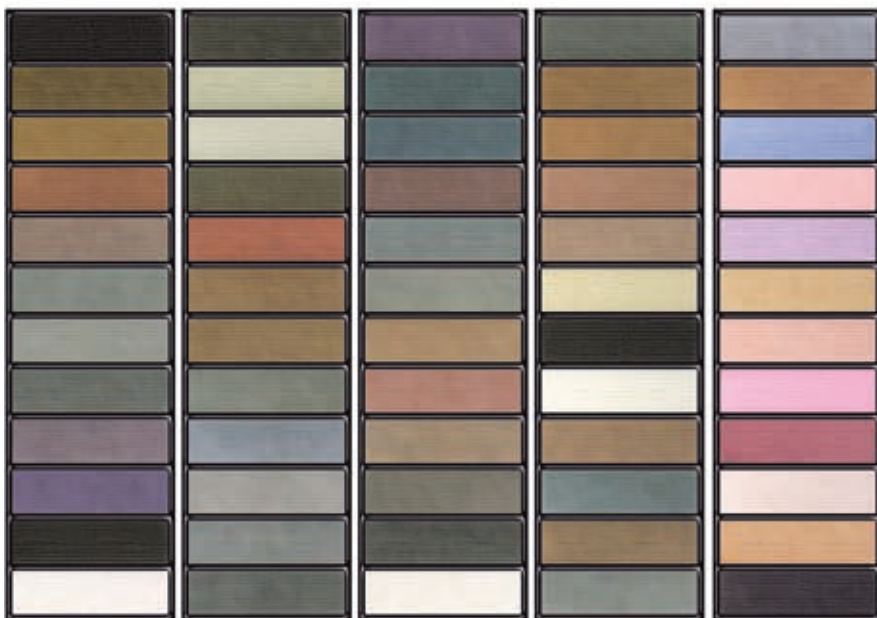
11



### ES - 508

Универсальный набор теней из 12 тонов в стильном удобном корпусе.

Цвета подобраны из дополняющих друг друга оттенков для верхнего и нижнего века. Гипоаллергенная формула рекомендована для чувствительной кожи. Можно использовать с контактными линзами.



1

2

3

4

5

ES - 508M Коллекция матовых тонов

### ES-720 Тени для век

Четыре специально отобранных оттенка позволят Вам быстро и правильно нанести макияж. Вам не придётся долго подбирать сочетания цветов, они уже подобраны!



22



## BERLIN BEAUTY

### ES - 404 Тени для век «Берлинская красotka»

безусловно порадуют Вас нежной густой текстурой и идеально подобранными насыщенными оттенками. Формула на основе ланолина не раздражает нежную кожу век.

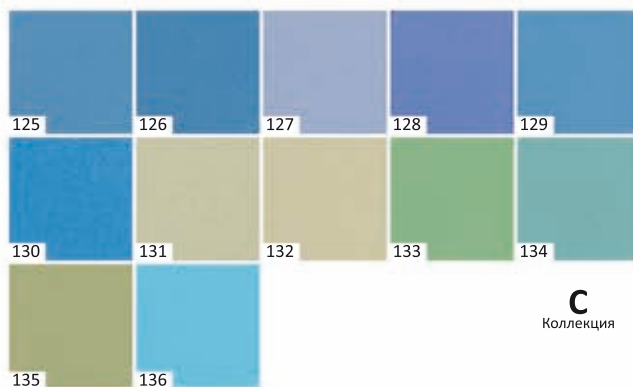


### ES-001 Тени компактные

Специальная гипоаллергенная формула позволяет использовать ES-001 для чувствительной кожи.



**В**  
Коллекция



**С**  
Коллекция



27

### ES-003 Набор теней из 12 цветов





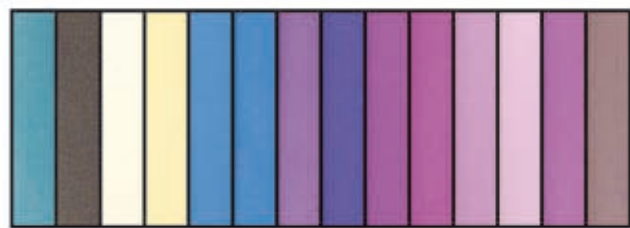
1



6



2



7



3



8



4



9



5



10

## Christian® Morning rose



### ES-514

#### Набор теней для век 14 цветов

1-9 Номера - матовые тени. 10 - Перламутровые тени.  
Цвета подобраны из дополняющих друг друга оттенков  
для верхнего и нижнего века.

Гипоаллергенная формула рекомендована для  
чувствительной кожи.

Можно использовать с контактными линзами.





### ES-i5

#### Профессиональный набор для макияжа

Зона теней разделена на матовую и перламутровую.  
Составы теней, румян и пудры совместимы между собой и допускают смешивание.

set: A



set: B



## ES - 290

Профессиональный набор теней из 36 перламутровых тонов. 3 коллекции (А,В,С)



Супер устойчивая формула обеспечивает безупречный макияж до 12 часов при активном образе жизни. Тени могут быть рекомендованы для свадебного макияжа. Профессиональные пигменты и светоотражающие микрочастицы не меняют оттенок при изменении освещенности и у вас не будет непредсказуемого результата во время фотосессии.



А



В



С



**ES-011**

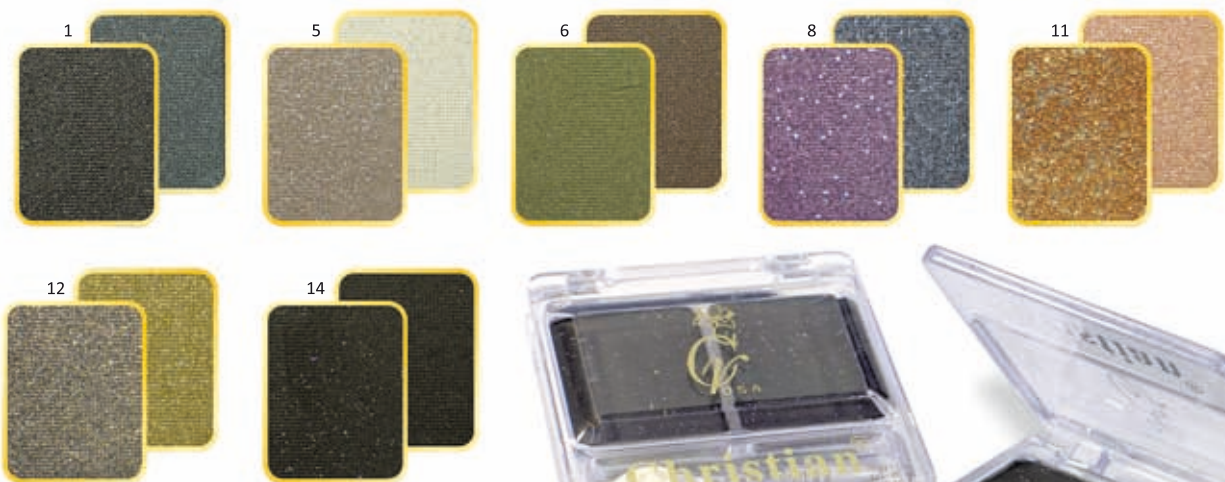
**Тени компактные**

Новая формула, которая сама адаптируется к типу вашей кожи и при контакте с ней превращается в гладенький шелковистый крем. Цвет необыкновенно долго держится на веках.



**ES-10**

**Компактные трехцветные тени с зеркальцем.**



**ES-240**

**Двухцветные перламутровые тени для глаз с эластичными блестками** сделают Ваш взгляд обворожительным.

Мягкие блестки не врезаются и не раздражают чувствительную кожу век. Для Вашего удобства в корпус вмонтировано зеркальце.





**ESB-200**  
2 in 1

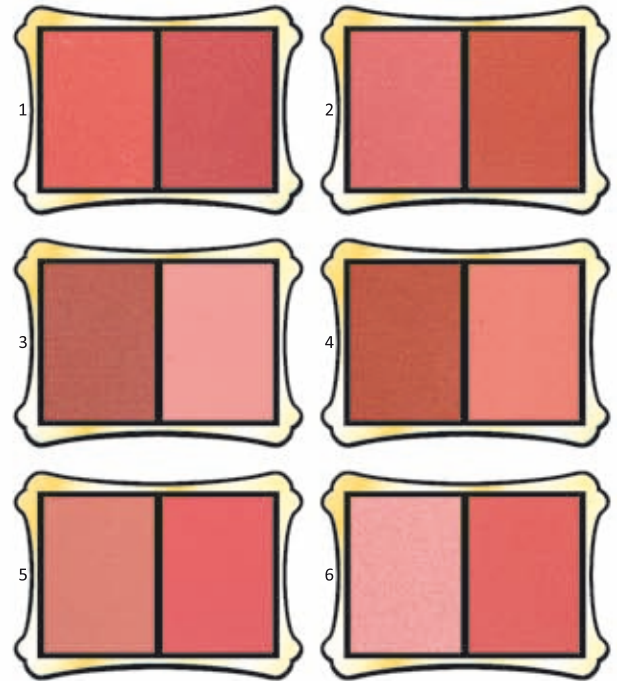
Крем-тени для бровей  
и тени-подводка для век



**B-725**

**Румяна**

Нежная текстура румян с протеинами шелка гарантирует равномерное и мягкое нанесение. Превосходный стильный футляр большой ёмкости. Светлый оттенок рекомендуется для повседневного использования, а тёмный для вечернего макияжа.



**B-5**

**Румяна**

с протеинами шелка

Существует два способа нанесения кремовых теней использовать кисть или пальцы. Профессионалы могут применять одновременно оба «инструмента». Кремовая текстура немного тает на подушечках пальцев от температуры тела и легко ложится на веко. Кисть рекомендуется выбирать с тупым концом, тогда тени будет удобно наносить на все участки, поворачивая ее под определенным углом.

**ES-255**

**Крем-тени**

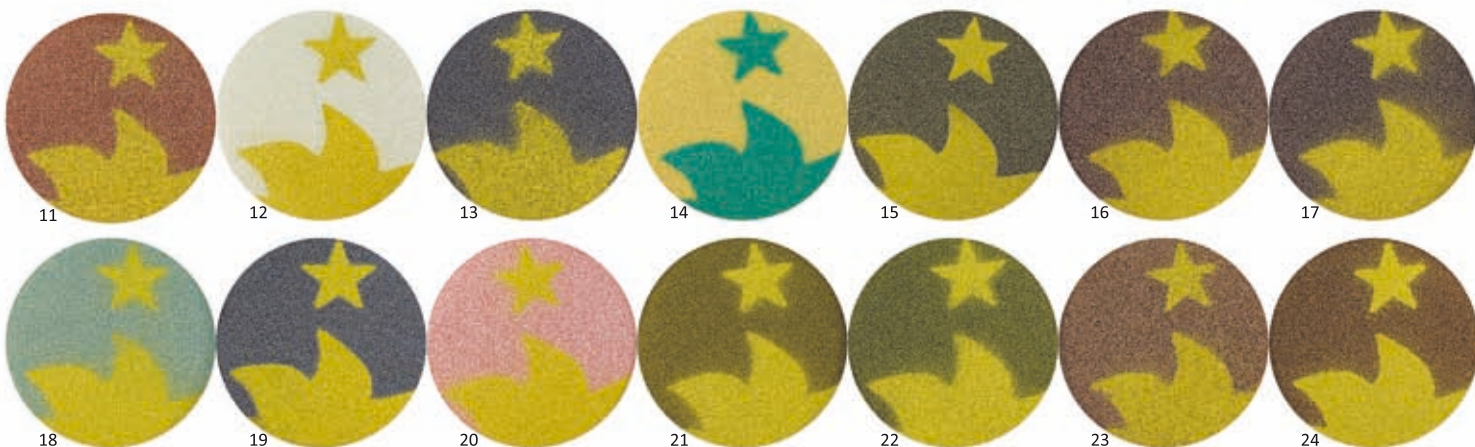




**ES-005**

**Перламутровые тени "SEA STAR" с дополнительным оттенком**

Шелковистые перламутровые тени с дополнительным оттенком для смешивания. Позволяют добиться гармоничной палитры перламутровых отблесков основного тона. Нежная формула на основе масла какао в симпатичном корпусе с жемчужинами- бисеринками.



**ES 004**

**Перламутровые тени**

Содержат экстракт шелка для более гладкого нанесения и специальные гелевые микрогранулы для повышения стойкости.

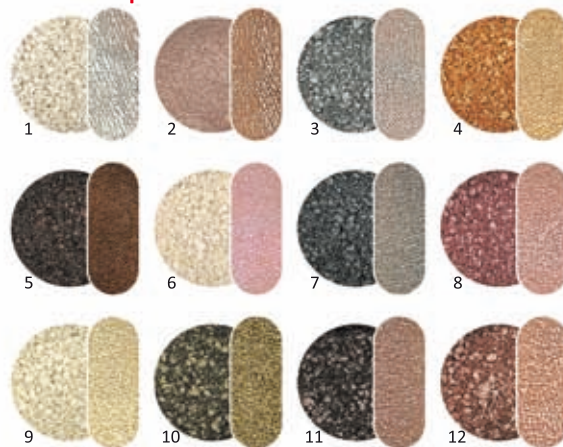
## DB-007

### Тени рассыпчатые компактные

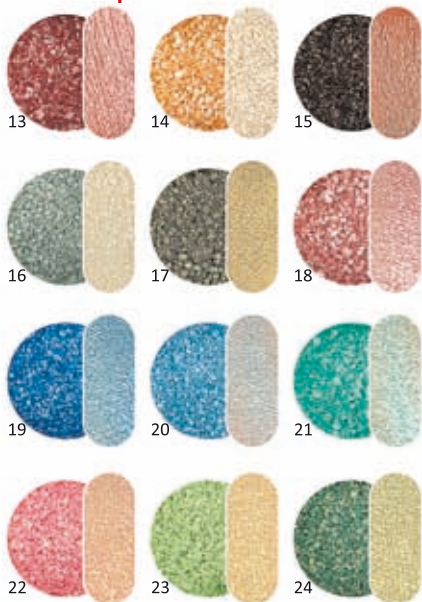
При нанесении на кожу приобретают ярко выраженное перламутровое сияние. Содержат специальные гелевые микрогранулы, придающие непревзойденную стойкость, и экстракт протеинов шелка для более гладкого нанесения.



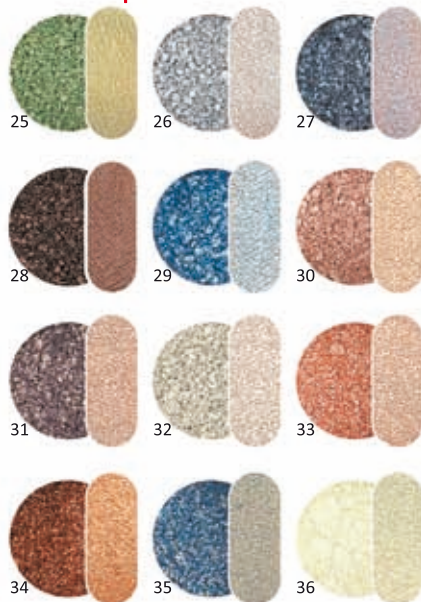
### Коллекция А



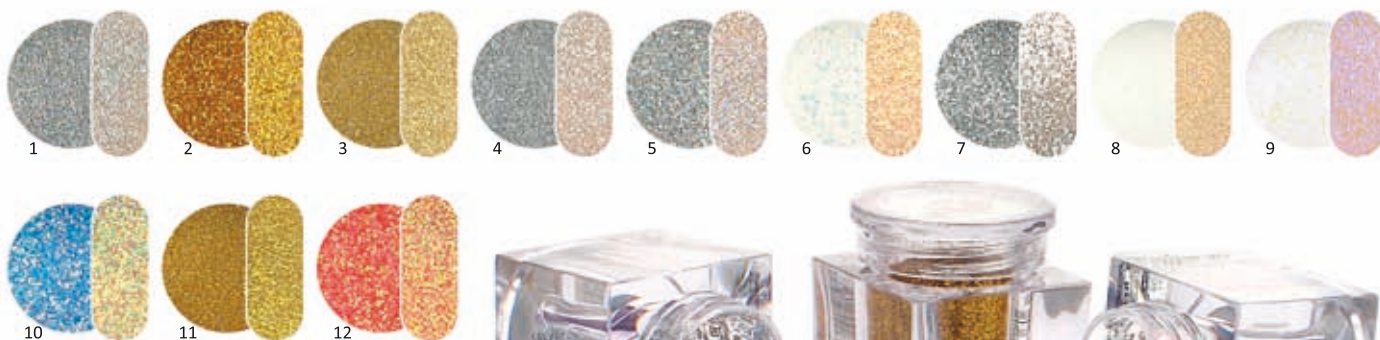
### Коллекция В



### Коллекция С



### Коллекция D



## DB-007G

Компактные рассыпчатые голографические блестки для век, тела и волос

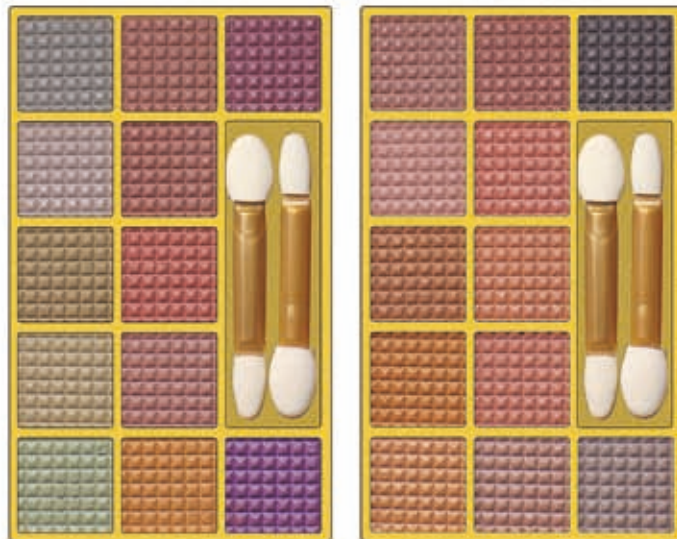




## ES-312

### Набор теней для век (mix 6 коллекций)

Универсальный набор теней из 12 тонов в стильном удобном корпусе. Цвета подобраны из дополняющих друг друга оттенков для верхнего и нижнего века. Гипоаллергенная формула рекомендована для чувствительной кожи.



1

2



3



4



5



6



### СРЕДСТВО ДЛЯ СНЯТИЯ ЛАКА (без ацетона) 60 мл

В состав средства входит экстракт алоэ, обладающий смягчающим действием. В качестве ароматизатора использованы натуральные эфирные масла ромашки, киви, земляники, грейпфрута и алоэ.



**NE-11(GEL)**

**Лак для ногтей с широкой кисточкой 11мл**

Лак маникюрный с эффектом геля. Не требует ультрафиолетового закрепления!



**NE-11**

**Лак для ногтей с широкой кисточкой 11мл**

Коллекция лаков в стильном флаконе, оснащённом широкой кисточкой.

Широкая плоская кисточка помогает быстро и равномерно нанести лак на ногтевую пластину.





**NE-6T**

### ЛАК «КРАКЕЛЮР» (трескающийся) 6 мл

Эффект «Кракелюр» или искусственное состаривание очень часто применяют художники и декораторы. В зависимости от цветового сочетания основного лака и кракелирующего можно достичь разнообразных эффектов на ногтях: от старинного фарфора до кожи рептилии.



**НЕН-6**

### Средства для ухода за ногтями 6 мл.

#### 118 Гель для выравнивания ногтевой пластины

Гелевый комплекс, проникающий в структуру ногтя, содержит витамин Е, экстракт цитруса, глицерин и силикон, которые питают и увлажняют Ваши ногти, предотвращая их расслаивание. Защищает и придает силу ногтям. Способствует образованию кератина в ногтях.

#### 119 Укрепление ногтей 3 в 1 с экстрактом женьшеня

Универсальное средство (основа + укрепление + защита), обогащенное производными аминокислот и метионина. Предотвращает расслаивание ногтей. Способствует твердости и образованию кератина в ногтях.

#### 120 Активный укрепитель

Стимулирует рост ногтей, позволяет иметь длинные ногти. Быстродействующее средство обогащает слабые ногти кератином, с каждым нанесением придает им все больше жизненной силы. Предохраняет ногти от ломкости.

#### 121 Многофункциональный блеск

Легкий прозрачный - придает ногтям ухоженный вид и блеск. Защищает ногти от вредного воздействия окружающей среды. При нанесении на лак придает маникюру дополнительную устойчивость.

#### 122 Ускоритель высыхания лака

Сокращает время высыхания лака на 25% и придает ему дополнительную прочность. Удобен в использовании и незаменим для изысканного и быстрого маникюра.

#### 123 Витаминный комплекс

Новый двухслойный лак укрепляет, восстанавливает ногтевую пластину, препятствует расслаиванию. Способствует образованию кератина в ногтях. Содержит воск, витамины А, В, С, F.

#### 124 Укрепление ногтей 3 в 1 с протеином шелка

Универсальное средство (основа + укрепление + защита), обогащенное производными аминокислот и метионина. Предотвращает расслаивание ногтей. Способствует повышению твердости и образованию кератина в ногтях.

#### 125 Усилитель роста ногтей

Протеин сои глубоко проникает в структуру ногтя, увлажняя и укрепляя его, создавая основу для роста ногтей. Кератин защищает ногти от расслаивания, появления трещин и механических повреждений. Коллаген и витамины стимулируют рост ногтей.

**Абсолютно здоровые и длинные ногти за 5 дней!**

#### 126 Защита от воды и бытовой химии

Новое средство, которое защищает Ваш маникюр и Ваши ногти от вредного воздействия средств бытовой химии и жесткой воды. Содержит протеины шелка, витамин С, силикон. Не содержит формальдегида, толуола, DBF или камфары.

#### 127 Гель для удаления кутикулы

Нежный, эффективный и удобный в использовании гель с растительными компонентами и приятным запахом смягчает и увлажняет кожу в области ногтя. Помогает быстро и безболезненно удалить кутикулу.

#### 200 Гель-скраб для удаления кутикулы

Нежный, ароматизированный гель с микрогранулами, экстрактом маракуи и глицерином, заботливо ухаживает за ногтевой пластиной, размягчает кутикулу и замедляет ее рост.

#### 201 Отбеливающая маска для ногтей

Удаление желтого налета без сольвентных растворителей и токсичных отбеливателей. Формула на водной основе формирует очищающую пленку на ваших ногтях. Незаменима при частой смене маникюра и после каждой смывки.

#### 202 ЯРКОЕ СИЯНИЕ! (защита маникюра)

Многоцелевой прозрачный лак для ногтей. Не содержит формальдегида, толуола, камфары и DBP. Легко наносится и быстро высыхает. Формирует прочное покрытие поверху маникюра. Придает дополнительный блеск.

#### 203 Флуоресцентный лак-закрепитель маникюра (голубой)

#### 204 Флуоресцентный лак-закрепитель маникюра (сиреневый)

Легкий прозрачный - придает свечение ногтям в ультрафиолетовом свете. Защищает ногти от вредного воздействия окружающей среды.

#### 205 СГЛАЖИВАЮЩЕЕ ПОКРЫТИЕ С БЛЕСКОМ (зеленоватый с кератином)

Специальное средство придает лаку и ногтям "влажный" эффект. Создает прочную объемную пленку, которая сглаживает все неровности. Питает и укрепляет Ваши ногти.

Коллекция А



Коллекция Б



**NE-10**

**ЛАК ДЛЯ НОГТЕЙ БЕЗ ТОЛУОЛА 10 мл.**

Стойкий к ударам, достаточно долго не тускнеет и не отслаивается. Специальная формула без толуола предотвращает расслаивание ногтевой пластины.



**NEH-015**  
**NEH-015 in box**

Профессиональная серия средств по уходу за ногтями и кутикулой

*French collection*

**NEH-015 №01**

**Укрепление ногтей протеином шелка**

Универсальное средство (основа + укрепление + защита), Обогащенное производными аминокислот и метионина. Предотвращает расслаивание ногтей. Способствует повышению твердости и образованию кератина в ногтях.



**NEH-015 №02**

**Укрепление ногтей экстрактом женьшеня**

Универсальное средство (основа + укрепление + защита), обогащенное производными аминокислот и метионина. Предотвращает расслаивание ногтей. Способствует твердости и образованию кератина в ногтях



**NEH-015 №03**

**Активный укрепитель**

Стимулирует рост ногтей, позволяет иметь длинные ногти. Быстродействующее средство обогащает слабые ногти кератином, с каждым нанесением придает им все больше жизненной силы. Предохраняет ногти от ломкости.



**NEH-015 №04**

**Многофункциональный блеск**

Легкий прозрачный – придает ногтям ухоженный вид и блеск. Защищает ногти от вредного воздействия окружающей среды. При нанесении на лак придает маникюру дополнительную устойчивость.



**NEH-015 №05**

**Витаминный комплекс**

Новый двухслойный лак укрепляет, восстанавливает ногтевую пластину, препятствует расслаиванию. Способствует образованию кератина в ногтях. Содержит воск, витамины А,В,С,Е.



**NEH-015 №06**

**Укрепление ногтей 3 в 1 с протеином шелка**

Нежный, эффективный и удобный в использовании гель с растительными компонентами и приятным запахом смягчает и увлажняет кожу в области ногтя. Помогает быстро и безболезненно удалить кутикулу



**NEH-015 №07**

**Усилитель роста ногтей**

Протеин сои глубоко проникает в структуру ногтя, увлажняя и укрепляя его, создавая основу для роста ногтей. Кератин защищает ногти от расслаивания, появления трещин и механических повреждений. Коллаген и витамины стимулируют рост ногтей. Абсолютно здоровые и длинные ногти за 5 дней!



**NEH-015 №08**

**Защита от воды и бытовой химии**

Защищает Ваш маникюр и Ваши ногти от вредного воздействия средств бытовой химии и жесткой воды. Содержит протеин шелка, витамин С, силикон. Не содержит формальдегида, толуола, DBF или камфары



**NEH-015 №09**

**Гель-скраб для удаления кутикулы**

Нежный, ароматизированный гель с микрогранулами, экстрактом маракуи и глицерином, заботливо ухаживает за ногтевой пластиной, размягчает кутикулу и замедляет ее рост.



**NEH-015 №10**

**Закрепитель маникюра**

Многоцелевой прозрачный лак для ногтей. Не содержит формальдегида, толуола, камфары и DBP. Легко наносится и быстро высыхает. Формирует прочное покрытие сверху маникюра. Придает дополнительный блеск.



**NEH-015M**

**Регенерирующее масло**

Усиленный уход за сухими и ломкими ногтями.  
- Питает и укрепляет кутикулу.  
- Регенерирует и активизирует зону роста.  
- Увлажняет ногтевую пластину и делает её эластичной. Содержит масла сладкого миндаля, мускатной розы, жожоба. Содержит экстракты мирры, сезаму и витамин F.



## Новинка



3275 *Transparent Blue*  
for men 100 ml



Утонченный, изысканный мужской аромат, который переносит в просторы синего неба, в морскую даль. Синие оттенки дарят ощущение морской волны, энергии. В этом аромате подобрана очень интересная композиция из силы, нежности, страсти, власти, романтики. Аромат предпочитают мужчины, которые любят много путешествовать, познавать новые кордоны земного шара и быть всегда в форме.

Аромат раскрывается свежестью бергамота, горького мандарина и грейпфрута, с тонким с легким дополнением кардамона. В сердце ноты лотоса, нероли и душистого перца. Оригинальность, непредсказуемость и взрыв парфюмерной композиции придает черная смородина. Древесные аккорды, дубовый мох и пачули имеют непревзойденный запах и дополняют композицию красивым шлейфом. Морская природа, вода, свежесть ветра, солнце являются вдохновением аромата.



3265

*Imperatrix* Подарочный набор  
for women (пафюм 100ml+10ml  
+гель для душа+гель для тела)



3253 *Pour Homme*  
Подарочный набор  
(пафюм 100ml+10ml  
+гель для душа  
+гель для тела)







**3263**  
**MISS CHRISTI Chance**  
 for women 100 ml

Туалетная вода MISS CHRISTI CHANE – легкий весенний аромат, принадлежащий к группе ароматов шипровые цветочные. Он создан для очаровательной и слегка дерзкой девушки, которая любит жизнь во всех ее проявлениях. MISS CHRISTI CHANE – это смешение цветочных, цитрусовых и древесных нот в одном флаконе. В верхних нотах чувствуются бергамот, мускатный шалфей, гардений и гальбанум, а в «сердце» раскрываются ароматы гвоздики, ириса, жасмина и ландыша. Завершает ароматную гармонию нежное соло пачули.



**3272**  
**ROSE NOIRE**  
 for women 90ml

Насыщенный запах, с прибавлением зеленоватых цветочных нот, усиленных звучанием лесного ландыша. Легкий древесно-восточный шлейф сотворен из аппетитной ванили и мускуса. Головокружительный запах, в каком основным работающим личиком выступает роза, соткан из противоречий, которые дополняют друг дружку и делают гармонию: чистота и невинность, провокация и элегантность. Сопротивление напрасно! Верхние нотки: темная смородина, бергамот, ландыш. Средние нотки: роза, гардения, флердоранж. Базовые ноты: сандал, фиалковый корень, ваниль, мускус, гелиотроп.



**(1)911**  
**Bright crystal**  
 for women 90 ml

**(2)911**  
**Britney crystal**  
 (подарочный)  
 for women 90 ml

Сочные, трогательно нежные, слегка сладкие, но с легкой кислинкой, верхние ноты спелого граната и юзу задают тон. По мере вступления и раскрытия сердечных нот парфюм становится все благородней и богаче, красный пион дарит ему магическое очарование, магнолия - колдовскую загадку, а лотос - искусственную сексуальность. Восхитительный шлейф из серой амбры, белого мускуса и махагони (тропическое красное дерево) способен затуманить рассудок даже самым безразличным мужчинам, не говоря уже про других!



**3277**  
**If you take me**  
 for women 100 ml

Аромат предназначен для сильной, успешной и харизматичной девушки, он прекрасно подчеркнет и сильный характер, и уверенную целеустремленность, и нежность женской природы. Парфюмерная композиция состоит из ноток листьев черной смородины, белой фрезии, майской розы, ванили, пачули, а также древесного аккорда и молекулы амброксана.



**3265**

**3 Imperatrice for women 100 ml**

Коктейль из экзотических фруктов и розовых цветов с роскошным мускусным шлейфом, придающим аромату царственную завершенность.

Начальная нота: розовый цикламен, мускус.

Нота "сердца": арбуз, киви.

Конечная нота: мускус, пачули.



**3267 Red**

**for women 100 ml**

Истинно испанский страстный, истинно восточный тонкий и волнующий. Сочетание фруктов, цветов, свежести и мускуса. Нежность и утонченность, лёгкость и улыбка.

Ноты: Имбирь, мандарин, бергамот, кардамон, лист фиалки, лилия, жасмин, роза, мускус, дубовый мох, дерево

Весна и её цветение, свежесть и лёгкость.



**3264 Nouvelles 2 Rose for women 100 ml**

Семейство: Фруктовые, Цветочные

Ноты: Бергамот, Груша, Мускус, Пачули, Ландыш, Жасмин, Роза, Грейпфрут, Лимон, Амбра, Апельсин, Магнолия, Жимолость, Ноты свежести



**901**

**Nice lady for women 100 ml**

Свежий, яркий и красочный букет. Он наполнен энергией молодости и бесконечного жизнелюбия. В этом аромате живет море чувственной романтики и позитива.

Начальная нота: кедр, цитрус

Нота сердца: водяной гиацинт, розовый перец, жасмин

Конечная нота: ветивер, белый мускус, тиковое дерево, пачули



**3262**

**I wonderful for women 100 ml**

Легкий цветочно-фруктовый аромат напоминает о весне. Он подчеркнет женское обаяние и элегантность, придавая обладательнице женственность и чувственность. В букете вы сможете уловить не только заявленные нотки, а также: китайский османтус и сицилийский лимон, глицию и персик, зеленый чай и белый кедр.



840

**Green apple**  
for women 80 ml

Эта туалетная вода настоящего соблазна, предназначена мечтательнице, которая радуется жизни. Она воплощает в себе чистую, наивную и свежую женственность. Она все еще верит в сказки, а женские духи с радостью помогут поддержать ее мечту...

Начальная нота: лимон, зеленое яблоко  
Нота сердца: пион, древесина яблони, жасмин  
Конечная нота: белый кедр, мускус, пачули



842

**Red apple**  
for women 80 ml

Это волшебная современная сказка, предназначена молодой девчонке, которая любит романтику и приятные сюрпризы!

Верхняя нота: лимон, лайм  
Нота сердца: пион, пралине  
Конечная нота: мускус, туя, древесина яблони



846

**APPLE (подарочный)**  
for women 80 ml

Композиция погружит в удивительный мир сказки о гламурной принцессе, которая отдает предпочтение самым лучшим модным новинкам.

Начальная нота: цитрус, лайм  
Нота сердца: ваниль, пион, зеленое яблоко, цветок кактуса, конфеты пралине  
Конечная нота: белый кедр, мускус, древесина яблони

2870  
**Vigor**  
for women  
90 ml



Эта туалетная вода имеет в букете аромата нотки мандарина, персика, личи, лилии, ландыша, сливы, ветиверы и ванили. С помощью этих теплых и согревающих душу ароматов, вы останетесь в памяти прохожих, как страстная и уверенная в себе женщина!

Очень женственный букет, цветочных и фруктовых нот. Отлично подходит в качестве дневного и вечернего аромата.  
Верхние ноты: кумкват, зеленый розистый аккорд, гранат  
Средние ноты: цветок орхидеи, цветок лотоса, розовый пион  
Базовые ноты: светлая древесина, белая амбра, замороженный прозрачный мускус

758

**Euphoria blossom**  
for women  
100 ml



Каждая женщина состоит из радостных и позитивных эмоций, ведь жизнь прекрасна и удивительна, не стоит уделять внимание преградам. Цветочные ароматы данной туалетной воды перенесут вас на летнее поле с фиалками, среди которых вы ощутите приятную нотку ванили.



2438 **Rose baby**  
for women 100 ml

2819

*Flower by songs*  
for women 100 ml

Туалетная вода FLOWER BY SONGS – это элегантный и нежный пудрово-цветочный аромат для женщин. Оттенки боярышника и смородины, плавно раскрываясь, переплетаются с нотами жасмина, фиалки и болгарской розы, создавая теплый и чувственный образ. FLOWER BY SONGS – идеальный вариант для свободных и независимых девушек, готовых к приключениям и неожиданным поступкам.



2862

*Miss romantic*  
(сирень)  
for women 100 ml

Необыкновенно легкий и манящий аромат MISS ROMANTIC от Christian перевернет вашу жизнь! Его необычные нежные нотки лилии перетекают в пряный цитрусовый аромат. Эта парфюмированная вода сделает из вас загадочную леди!

2691

*Cherish for men* 100 ml

Туалетная вода в стильном флаконе несомненно станет отличным подарком для мужчины. Продукт имеет особый аромат, поэтому он не будет стоять на полке без дела. Парфюм подойдет отважным и сильным представителям сильного пола.

2690 *Cherish*  
for women 100 ml

Эта невероятно стойкая туалетная вода полностью раскроет нотки грейпфрута, фрезии, зеленого яблока, розы, фиалки, лотоса, кедр, амбры, мускуса, чтобы вы всегда ощущали себя на все 100 % и брали от жизни все, что она только может вам предложить.



3251 *Magic city* for women 100 ml

Женский аромат, относящийся к группе ароматов восточные гурманские. Начальные ноты звучат ароматами рома и маракуйи, в «сердце» проявляются мускус и гардения, а завершает все тонкий шлейф ванили.



3251

*Magic city* for men 100 ml

Смелый и энергичный мужской аромат, созданный для решительных и уверенных в себе мужчин. Верхние ноты представлены грейпфрутом и бергамотом, а «сердце» парфюма раскрывается ароматами кардамона, лаванды и перца. Завершающими аккордами выступают белый кедр, ветивер и олибанум.



### 2707 Crashing for men 50 ml

Композиция, основанная на фужерном аромате, вовсе не является банальным повторением, напротив, благодаря пряным и цитрусовым ноткам, которые входят в этот неповторимый коктейль, парфюм проявляет свою уникальность. Открываясь нам приятным сочетанием розмарина, зеленого кардамона и грейпфрута, туалетная вода наполняет приятным веянием свежести. Затем нам раскрываются тонкие аккорды иланг-иланга и мексиканской туберозы, которые добавляют необычности и вносят нотку экзотики в парфюм. Завершающий дуэт кедра и кожи придает запаху мужественности и сексуальности.



### 2708 Crashing for women 120 ml

Эти волшебные чарующие нотки ягод, яблока, клубники, смородины, розы, жасмина, фрезии, сандала, амбры и малины перенесет вас в удивительный мир, подарят вам уверенность в себе и обаятельный и игривый взгляд хищной кошки.



### 2540 Day Off for men 100 ml

Это неудержимая энергия, скрытая в каждой капле и вдохновляющая современного рыцаря на подвиги. В прекрасной парфюмерной композиции соединяются глубокие древесные и цветочные ноты.



### 2541 Day Off for women 100 ml

Пряный аромат данной туалетной воды подойдет для уверенной в себе женщины, которая привыкла добиваться поставленных целей. На ее пути не существует преград, непреодолимых препятствий, она совершенно спокойно оставляет их за спиной смело глядя вперед.



### 2556 Surpass for women 100 ml

Женственный аромат наполнит ваш день позитивными эмоциями и радостными моментами. Мужчины будут обращать на вас внимание, будут искать возможность сделать комплимент вам и вашим духам.

### 2555 Surpass for men 100 ml

Парфюмированная вода – идеальный подарок любимому мужчине. Вы не только сможете выбрать аромат, который вам нравится, а и порадовать свою вторую половинку. Этот продукт идеально подойдет сильным и уверенным мужчинам, которые держат свое слово и способны постоять за свою даму сердца.



### 2741 Rider for men 100 ml

Уникальная симфония экзотических фруктов, в которой зеленая ароматическая нота кипариса мягко сочетается с бодрящим аккордом джина. В завершении кедровое дерево с чувственными древесно-фужерными нотками подчеркивает мягкое звучание мускуса.

2673

**Chic for men**  
50 ml

Мужские парфюмы заставляют женщин оборачиваться в толпе, этот тоже не стал исключением. Он имеет особый аромат, который позволит вам ловить восторженные взгляды представительниц прекрасного пола и наслаждаться их вниманием.



2836 **Amour**  
for women 50 ml

Эти волшебные чарующие нотки ягод, яблока, клубники, смородины, розы, жасмина, фрезии, сандала, амбры и малины перенесет вас в удивительный мир, подарят вам уверенность в себе и обаятельный игривый взгляд хищной кошки.

2835 **Amour**  
for men 50 ml

Пряно-древесная композиция с амбровыми оттенками состоит из нот мандарина, имбиря, черной смородины, жасмина и кедра.



2672 **Chic for women** 50 ml

Невероятно женственный аромат туалетной воды от Christian CHIC women подарит вам невероятную уверенность в исполнениях ваших мечтаний и фантазий, нотка имбиря освежит ваши мысли, земляника подарит ощущение гармонии, а лилия и орхидея придаст вашему образу невинности и чувственности.

2420 **Secret**

for women 50 ml



2776 **Apple kiing**  
for women 100 ml

Классификация аромата: цветочные, фруктовые  
Верхняя нота: Грейпфрут, огурец  
Нота сердца: Тубероза, роза  
Базовая нота: Древесные ноты, амбра

2421

**Secret**  
for men 50 ml

Туалетная вода придаст своему обладателю решительность и загадочность, подчеркнет властность и силу характера, вдохновит на красивые поступки и станет стимулом для покорения новых вершин.  
Тип аромата: Древесный  
Начальная нота: Цитрус  
Нота сердца: Грейпфрут  
Конечная нота: Ладан



2775 **Apple king**  
for men 100 ml

Классификация: дневные, романтические  
Ароматы: древесные, ароматные  
Верхние ноты: яблоко, падули  
Ноты сердца: жасмин, кофе  
Базовые ноты: грейпфрут



### 3268 I gentleman for men 100 ml

Мужской аромат, сочетающий в себе древесно-фужерную композицию. Мужчина, выбирающий этот парфюм, амбициозен, энергичен и всегда настроен на удачу. Верхние ноты представлены свежими ароматами лаванды и березы, «сердце» раскрывается яркой фиалкой, а завершающим шлейфом выступает дуэт мускуса и древесных ноток.



### 3261 I powerful for men 100 ml

### 3271 Black & White for men 100 ml

Парфюмерия играет в жизни мужчины огромную роль! Каждой женщине приятно уловить цитрусовые нотки своего любимого или просто проходящего на улице джентельмена.

Начальная нота: Абсент

Классификация аромата: Древесные, цитрусовые

Ноты сердца: Травы, полевые цветы

Конечная нота: Сандал, кедр



### 3276 Fortification for men 100 ml

Подчеркивая строгость и консервативность, аромат кедр и боярышника характеризует своего владельца как правильного и порядочного молодого человека, не имеющего недостатков и знающего, как нужно жить. Передавая классическое настроение, парфюм определяет жизненный опыт истинного джентельмена, который ценит свое время и средства.



### 3274 Green eagle for men 100 ml

Принадлежит к группе древесных фужерных ароматов. Верхние ноты: Розмарин, Кардамон и Грейпфрут; Ноты сердца: Иланг-иланг и Тубероза; Ноты базы: Кедр из Вирджинии, Кожа, Замши и Ветивер.

### 2631 Echo for men 100 ml

Мужской аромат, относящийся к группе ароматов древесные пряные. Динамичный и яркий парфюм подчеркивает достоинства мужчины и создает образ уверенного и элегантного представителя сильного пола. Верхние ноты CHRISTIAN ECHO представлены бергамотом и грейпфрутом, а в «сердце» раскрываются кардамон, перец и давана (индийская полынь). В шлейфе аромата чувствуется кедр, олибанум и ветивер.



### 824 Inspiration for men 75 ml

Раскрывается цитрусовым коктейлем, состоящим из бергамота, грейпфрута и мандарина. Сочетание мягкого имбиря и насыщенных нот океана придает парфюму прохладную свежесть и формирует ощущение погружения в морскую волну.



3212

Goalkeeper for men 100 ml



Аромат относящийся к группе ароматов древесные цветочные мускусные. Он создан для энергичных и уверенных в себе мужчин, которые стремятся к достижению поставленных целей. Начальный шлейф соткан из ароматов лаванды, бергамота, грейпфрута и специй. Более сложное и насыщенное «сердце» духов представлено нотками фиалки, шалфея, имбиря и перца, а завершает композицию ароматы мускуса, ладана, ветивера и санталового дерева

2763

Very Spark for men 50 ml



3246

King of sports for men 100 ml



Семейства ароматов: древесные, пряные  
Начальная нота: кориандр, мандарин, грейпфрут, фиалка  
Нота «сердца»: ветивер, экстракт лаванды  
Нота шлейфа: ладанум, белый кедр  
Применяются как: дневной, вечерний

3273 Good morning for men 125 ml



Верхние ноты: Бергамот, грейпфрут, мандарин, можжевельник  
Средние ноты: Палисандр, перец, розмарин  
Базовые ноты: Дубовый мох, ладан, мускус

3253 Pour homme for men 100 ml



Согретые лучами солнца специи создают мягкую основу для прохладных цитрусов, оттеняя их мятежный нрав и энергичность. Игривости и динамичности придают ароматной композиции отчетливые нотки давана. Благоухание олибанума насыщает парфюм восточной роскошью и приятной расслабленностью.

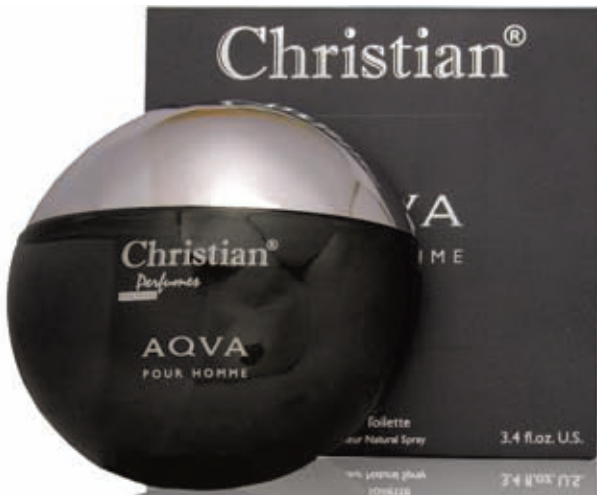
2012

Diamond ball for men 100 ml



Туалетная вода CHRISTIAN DIAMOND BALL – мужской аромат, сочетающий в себе древесно-пряную композицию. Парфюм создает образ элегантного и неотразимого мужчины, ценящего заботу и внимание, и способного завоевать любую женщину. CHRISTIAN DIAMOND BALL с первых мгновений удивляет свежестью грейпфрута и бергамота. Сердце духов наполнено сладостью кардамона, перца и даваны. Шлейф из белого кедр, ветивера и олибанума создает хорошо сбалансированный чистый и светлый аромат.





**577 AGVA**  
for men 100 ml

Стартовые Ноты:  
петит-грейн, апельсин  
и мандарин;  
Ноты сердца: морские  
водоросли, лаванда и  
цветок хлопка;  
Ноты базы: пачули,  
кедр, древесные ноты и  
амбра.

**3266**  
*Allurement Homme Sport*  
for men 100 ml



Группа ароматов: древесные  
пряные.  
Верхние ноты: морские  
ноты, апельсин, альдегиды,  
красный мандарин;  
Ноты сердца: перец, белый  
кедр, нероли;  
Базовые ноты: амбра,  
ветивер белый, тонка бобы,  
ваниль, мускус;

**826**  
*Black XL*  
for men 100 ml



**816**  
*Magic powers*  
for men 100 ml



## Компактные парфумы 20 мл



**2200 i Love**  
for women 20 ml

Начальная нота: цитрус,  
лайм  
Нота сердца: ваниль, пион,  
зеленое яблоко, цветок  
кактуса, конфеты пралине  
Конечная нота: белый кедр,  
мускус, древесина яблони



**2204 i Wonderful**  
for women 20 ml

Цветочно-фруктовый  
аромат: китайский  
османтус, сицилийский  
лимон, глиция, персик,  
зеленый чай и белый кедр.



**2205 2 Nouvelles**  
for women 20 ml

Семейство: Фруктовые,  
Цветочные  
Ноты: Бергамот, Груша,  
Мускус, Пачули, Ландыш,  
Жасмин, Роза, Грейпфрут,  
Лимон, Амбра, Апельсин,  
Магнолия, Жимолость,  
Ноты свежести



**2207 Ange Et Peche**  
for women 20 ml

Уникальное сплетение свежего  
мандарина с ароматным  
шафраном и чебрецом. Сердце  
аромата раскрывается  
благодаря нотам нежной  
лилии, орхидеи и  
волнительного иланг-иланга.  
Идеальное завершение  
аромата благодаря нотам  
боби тонка, могущественного  
дуба с сладкими оттенками  
ванили.

**2209 Ninel**  
for women 20 ml

Начальная нота: Грейпфрут, Яблоко, Лимон и Персик;  
Нота сердца: Ландыш, Жасмин и Лилия;  
Конечная нота: составляют Малина, Мускус, Сандал и Ванильный аккорд (ваниль)

**2211 Bright Crystal**  
for women 20 ml

Цветочно-мускусный аромат с тонкими оттенками сочных зерен граната, юзу, морозных нот, пиона, магнолии, цветка лотоса и соблазнительного аккорда из растительной амбры, красного дерева махогани и мускуса.

**2208 D'EAU 2**  
for women 20 ml

Смесь: водный, цветочный  
Начальная нота: лимон, персик  
Нота "сердца": роза, лотос, фрезия  
Конечная нота: кедр, белый мускус

**2210 Fancy** for women 20 ml

Верхние ноты: Розовый перец, Розовая смородина, Горький апельсин  
Ноты сердца: Пион, Фиалка, Зелёный чай, Жасмин  
Ноты базы: Амбра, Дубовый мох, Белый кедр, Мускус

**2212 Version**  
for women 20 ml

Начальная нота: экзотические фрукты, зеленые яблоки  
Нота сердца: флердоранж, мадагаскарский жасмин и роза Центифолии.  
Конечная нота: пачули, мускус и семена амбретты.

**2215 Flora**  
for women 20 ml

Верхняя нота: Мандарин, Пион, Цитрусовые ноты  
Нота сердца: Османтус, Роза  
Базовая нота: Пачули, Розовый перец, Сандаловое дерево

**2217 Chance De** for women 20 ml

Классификация аромата: цветочные, фруктовые  
Начальная нота: грейпфрут, дыня  
Нота "сердца": жасмин, гиацинт  
Конечная нота: мускус, ирис, кедр, амбра

**2218**

**Cocotte Mademoiselle**  
for women 20 ml

Начальная нота: апельсин  
Ноты сердца: жасмин, роза  
Конечная нота: пачули, ветивер

### 2201 *Messi King Of Sports*

for men 20 ml

Семейства ароматов: древесные, пряные  
Начальная нота: кориандр, мандарин, грейпфрут, фиалка  
Нота «сердца»: ветивер, экстракт лаванды  
Нота шлейфа: ладанум, белый кедр  
Применяются как: дневной, вечерний

### 2203 *Pour Homme* for men 20 ml

Семейства ароматов: древесные, пряные  
Начальная нота: бергамот и грейпфрут.  
Средние ноты: кардамон, перец и лаванда.  
Базовая нота: кедр и ветивер.

### 2219 *Red* for women 20 ml

Группа ароматов: Цветочные  
Верхние ноты: Имбирь, мандарин, бергамот, кардамон  
Ноты сердца: Лист фиалки, лилия, жасмин, роза  
Ноты базы: Древесные ноты, Мускус, Дубовый мох

### 2202 *Real Man* for men 20 ml

Семейства ароматов: древесные, пряные  
Начальная нота: кориандр, мандарин, грейпфрут, фиалка  
Нота «сердца»: ветивер, экстракт лаванды  
Нота шлейфа: ладанум, белый кедр

### 2213 *Boston* for men 20 ml

Классификация аромата: древесно-фужерные. Начальная нота: болгарская лаванда, береза.  
Нота сердца: кардамон, узамбарская фиалка. Конечная нота: теплый древесный аккорд и мускус.

### 2214 *Aqua* for men 20 ml

Тип аромата: Фужерные  
Начальная нота: Мандарин  
Нота сердца: Цикламен  
Конечная нота: Амбра, Белый мускус, Кедр, Дубовый мох, Пачули

### 2216

#### *Allurement Homme Sport* for men 20 ml

Группа ароматов: древесные пряные.  
Верхние ноты: морские ноты, апельсин, альдегиды, красный мандарин;  
Ноты сердца: перец, белый кедр, нероли;  
Базовые ноты: амбра, ветивер белый, тонка бобы, ваниль, мускус;



alexhorse.ua  
alexhorse.ru